

Abfall ABC

Der Umwelt zuliebe



Eine Information der
Steirischen Abfallwirtschaftsverbände

www.awv.steiermark.at

Abfall trennen

Tonnenweise Argumente für richtiges Trennen

Wenn wir alle richtig trennen, profitiert vor allem eine: Unsere Umwelt.

- ✓ Einsparung von wertvoller Energie, Ressourcen und Rohstoffen
- ✓ Aktiver Klimaschutz, CO₂-Einsparung
- ✓ Sozialer Nutzen durch Wiederverwendung ReUse-fähiger Gegenstände
- ✓ Sicherung von Sekundärrohstoffen für die heimische Industrie
- ✓ Niedrighaltung der Müllgebühren (Durch die ordnungsgemäße Sammlung recyclingfähiger Abfälle werden Erlöse in die Gemeindekassen gespült und so können Müllgebühren niedrig gehalten werden. Im Gegensatz dazu ist die Entsorgung von Abfallgemischen wie Rest- und Sperrmüll teuer).



Impressum

Herausgeber: Die Steirischen Abfallwirtschaftsverbände
Feldkirchner Str. 96 | 8055 Seiersberg | Tel.: 0316 / 68 00 40
Mail: dachverband@abfallwirtschaft.steiermark.at
Verantwortlich für den Inhalt: GF Dr. Christian Schreyer
Gestaltung: www.wurzinger-design.at
Auf Naturpapier gedruckt



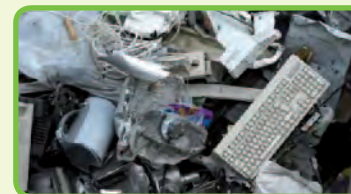
„Es wird eh wieder alles z'amm g'schmissen?!“

Immer noch ist es ein weit verbreiteter Irrtum, dass auf Deponien unsere getrennten Abfälle „eh wieder z'amm g'schmissen“ werden. **IST ABFALL ERST EINMAL GETRENNT, BLEIBT ER AUCH GETRENNT** und wird recycelt, also wiederverwertet. Einige Beispiele möchten wir hier aufzeigen:



Kunststoffverpackungen werden zu einem großen Teil zu Granulat verarbeitet, um daraus neue Flaschen, Säcke, Rohre, Büroartikel etc. herzustellen. Aus PET-Flaschen werden wieder neue PET-Flaschen sowie Fleece-Pullover und Schlafsackfüllungen hergestellt. Nicht stofflich verwertbares Material wird als Brennstoff genutzt.

Problemstoffe werden großteils in der Verbrennungsanlage für gefährliche Abfälle „Simmeringer Haide“ der Fernwärme Wien entsorgt. Manche Problemstoffe, wie Säuren und Laugen, können auch stofflich verwertet werden. Aus Batterien werden die Säuren regeneriert und die Metallanteile verwertet.



Elektroaltgeräte werden von Schadstoffen (z. B. Quecksilber, Cadmium) befreit, Rohstoffe wie Kunststoffe werden recycelt, auch wertvolle Metalle wie Gold, Silber oder Platin werden wiedergewonnen. Bei der Verwertung von Leuchtstoffröhren werden Glas, Quecksilber und Leuchtstab abgetrennt.

Restmüll wird in einer Sortieranlage in eine heizwertreiche und eine heizwertarme Fraktion getrennt. Die heizwertreiche Fraktion wird in speziellen Anlagen zur Energieerzeugung oder Zementherstellung verbrannt, die heizwertarme Fraktion in einer mechanisch-biologischen Anlage verwertet. Nur die nicht mehr verwertbaren Rückstände aus der Restmüllbehandlung - und das sind zwischen 15 und 20% des Ausgangsmaterials - werden einer Deponierung zugeführt.



Abfälle entsorgen

Energiesparlampen

Entsorgen im Restmüll? Nein, danke!
Energiesparlampe & Co. zur Problemstoffsammlung!



Energiesparlampen, Kompaktleuchtstofflampen und Leuchtstoffröhren haben eines gemeinsam: diese so genannten „Gasentladungslampen“ enthalten giftiges Quecksilber – in der Regel zwischen zwei und fünf Milligramm!

! Haben solche Lampen ausgedient, gehören sie in die Problemstoffsammlung - die Abgabe ist kostenlos!

Gasentladungslampen werden als eigene Abfallfraktion gesammelt, damit sie einer speziellen Verwertung zugeführt werden können. Dabei wird das giftige Quecksilber umweltschonend getrennt und das restliche Material dem Recyclingkreislauf zugeführt.



! Tipp: Die Rückgabe im Handel ist ebenfalls möglich – bitte erkundigen Sie sich bei Ihrem Fachhändler!



! Tipp: Wenn eine Energiesparlampe zerbricht: Nicht einsaugen oder mit bloßen Händen berühren! Scherben zusammenkehren und in einem verschlossenen Behälter zur Problemstoffsammlung bringen!

Batterien

Gerätebatterien gehören auch in die Problemstoffsammlung!



Einige der heute verwendeten Batterien und Akkus enthalten Stoffe, die nicht in die Umwelt gelangen dürfen, beispielsweise Quecksilber und Cadmium. Batterien, Knopfzellen und Akkus können Sie kostenlos bei der Problemstoffsammlung oder bei jedem Händler, der Batterien verkauft abgeben!

Abfalltrennung leicht gemacht!



Biomüll / Kompost

- Küchen- und Gartenabfälle
- Essensreste
- Obst- und Gemüseabfälle
- Teesackerl
- Kaffeefilter mit Sud
- Laub, Strauch- und Rasenschnitt



Restmüll

- Babywindeln
- Zahnbürsten
- Trinkgläser
- Glühbirnen (mit Glühfaden)
- Katzenstreu
- Hygieneartikel
- Gummi
- Staubsaugerinhalte
- Asche
- Spielzeug



Altpapier

- Papier z.B. Zeitungen
- Kataloge
- Zeitschriften
- Bücher
- Kartonagen
- Pappe
- Papierverpackungen

! Tipp: Kartons zusammenfalten spart Platz!

Bitte in diese Behälter nur Verpackungen einwerfen!



Glasverpackungen

- Hohlgläser getrennt nach Weiß- u. Buntglas
- z.B. Einwegglasflaschen
- Marmeladegläser
- Gurkengläser
- Gewürzgläser
- leere Medikamentenfläschchen

! Tipp: Verschlüsse bitte getrennt entsorgen!



Metallverpackungen*

- Aluminiumdosen
- Weißblechdosen
- Alu-Verschlüsse
- Metalldeckel
- Menüschaln
- Tuben

Achtung: Spraydosen mit Restinhalt extra sammeln!

*) in manchen Gemeinden ist auch das Einwerfen von Kleinteilen erlaubt. Fragen Sie in Ihrem Gemeindeamt nach!



Leichtverpackungen

- Getränkekartons*
- Obst- u. Fleischtaschen aus Styropor
- Kunststoffsackerl
- PET-Flaschen
- Folien
- Waschmittelflaschen

*) Wenn vorhanden in der Öko-Box sammeln. Fragen Sie in Ihrem Gemeindeamt nach!

! Tipp: Flaschen zerdrücken spart Platz!



Aber wohin mit dem Handy, dem Altspiseöl und dem alten Sofa? Lesen Sie mehr auf den nächsten Seiten!

Altstoffsammlung

Was gehört extra gesammelt?



Sperrmüll

- Polstermöbel
- Matratzen
- Bodenbeläge
- Teppiche
- Hartschaumplatten
- Skier
- Gartenmöbel aus Kunststoff

Info: Sie können nicht mehr gebrauchte, aber noch funktionstüchtige und benutzbare Gegenstände auch bei sozial-ökonomischen Betrieben (z.B. Caritas) gratis abgegeben!



Altholz

- Sämtliche Holzmöbel wie z. B.:
- Tische
 - Stühle
 - Kästen
 - Türen
 - Türstöcke
 - Lattenroste
 - Holzböden
 - Paletten
 - Holzkisten
 - Spanplatten

Info: Aus dem gesammelten Altholz werden z.B. wieder Spanplatten hergestellt.



Problemstoffe

= **Abfälle, von denen eine Gefährdung für Mensch, Tier und Umwelt ausgeht!**

- Eternit
- Altöle/Mineralöle
- Werkstättenabfälle
- Lösemittelgemische
- Kühlflüssigkeit
- Altlacke und Altfarben
- Wasch- und Reinigungsabfälle
- Spraydosen mit Restinhalten
- Gase in Stahldruckflaschen
- Medikamente

Bitte bewahren Sie Problemstoffe möglichst in der Originalverpackung auf.

- Problemstoffe dürfen nicht vermischt werden!
- Giftige Substanzen sollten stets außerhalb der Reichweite von Kindern aufbewahrt werden!



Elektro-Altgeräte (EAG)

= **alle elektrischen und batteriebetriebenen Geräte!**

- Kühl- & Gefriergeräte
- Bildschirmgeräte & Laptops
- Elektro-Großgeräte, z. B.: Waschmaschinen, Geschirrspüler, Ceranfelder, etc.
- Elektro-Kleingeräte z. B.: Bügeleisen, Mixer, Mobiltelefon/Handy, etc.
- Gerätebatterien & Akkus
- Gasentladungslampen z. B.: Leuchtstoffröhren, Energiesparlampen

Tipp: Mehr über Energiesparlampen erfahren Sie auf Seite 4!



Alttextilien



Alt Speiseöle & -fette

- Speisefette
- Speiseöle
- Tierische u. pflanzl. Fette
- Öle von eingelegten Speisen
- Butter- und Schweineschmalz
- Verdorbene u. abgelaufene Speiseöle u. -fette

Info: Aus Alt Speiseöl wird unter anderem Biodiesel hergestellt!



Flachglas

- Fensterscheiben
- Autofensterscheiben
- Scheinwerfergläser
- Drahtglas

- Saubere, tragbare Kleidung
- unbeschädigte Taschen und Gürtel
- Tisch- und Bettwäsche
- Vorhänge
- tragbare Schuhe (paarweise gebündelt)



Bauschutt

- Ziegel
- Steine
- Beton
- Schotter
- Porzellan
- Keramik
- Fliesen
- Asphalt
- Mörtel
- Verputzte Erde
- Sand

Info: Bauschutt wird in der Regel nur in kleinen Mengen angenommen; größere Mengen müssen über ein Entsorgungsunternehmen abgeführt werden. Die Entsorgung von sortiertem Bauschutt ist wesentlich günstiger als von unsortiertem Bauschutt!

Info: Stark beschädigte und unbrauchbare Textilien od. Textilreste können über den Restmüll entsorgt werden!

*) in manchen Gemeinden ist das Einwerfen von Kleinteilen in die blaue Tonne erlaubt. Fragen Sie in Ihrem Gemeindeamt nach!

Abfall ABC

A

Abbeizmittel	Problemstoffsammlung
Agrarfolien/Silofolien	Fragen Sie bitte in Ihrem Gemeindeamt nach! ➔
Akkus	Problemstoffsammlung ➔
Altöle (Mineralöle)	Problemstoffsammlung ➔
Altspeiseöle und -fette	Altspeiseölsammlung
Aludosen (Aluminiumdosen)	● Metallverpackungen
Alufenster (Aluminiumfenster)	Alteisensammlung
Alufolien	● Metallverpackungen
Aluminiumgeschirr	Alteisensammlung
Asbest (-schnüre, -pappe, -wolle, -dichtungen)	Problemstoffsammlung
Asbestzement (-platten, -rohre, -tröge) in geringen Mengen	Problemstoffsammlung
Asbestzement (-platten, -rohre, -tröge) in größeren Mengen	Anfrage bei einem Entsorgungsunternehmen
Asche (Kohle, Koks)	● Restmüll
Asche (Holz)	● Kompostierung/Biotonne
Autobatterien	Problemstoffsammlung ➔
Autofelgen	Alteisensammlung
Autopflegemittel	Problemstoffsammlung
Autoradio	Elektro-Altgeräte ➔
Autoreifen	Sperrmüllsammlung ➔
Autos (Kraftfahrzeuge)	Rücknahmestelle d. Herstellers oder Abg. beim Schrotthändler
Autositze	Sperrmüllsammlung
Autoteile ohne gefährliche Bauteile od. Stoffe (Kunststoffe)	Sperrmüllsammlung
Autoteile ohne gefährliche Bauteile od. Stoffe (Metall)	Alteisensammlung
Autowracks	Rücknahmestelle d. Herstellers oder Abg. beim Schrotthändler

Abfall ABC

B

Babywindeln	● Restmüll
Backpapier	● Restmüll
Backrohrreiniger	Problemstoffsammlung
Badewannen aus Kunststoff	Sperrmüllsammlung
Badewannen aus Metall	Alteisensammlung
Bahnschwellen (teerölimprägniert)	Anfrage bei einem Entsorgungsunternehmen
Bananenschalen	● Kompostierung/Biotonne
Batterien	Problemstoffsammlung ➔
Bauholz in geringen Mengen	Altholzsammlung
Bauholz in größeren Mengen	Anfrage bei einem Entsorgungsunternehmen
Baumschnitt	● Kompostierung/Biotonne
Bauschutt in geringen Mengen (z.B. Fliesenbruch)	Bauschuttsammlung
Bauschutt in größeren Mengen	Anfrage bei einem Entsorgungsunternehmen
Baustyropor (EPS, XPS) in kleineren Mengen	● Restmüll
Baustyropor (EPS, XPS) in größeren Mengen	Anfrage bei einem Entsorgungsunternehmen
Bekleidung (nicht tragbar, verschmutzt)	● Restmüll
Bekleidung (tragbar, rein)	Alttextiliencontainer
Beton- oder Ziegelreste	Bauschuttsammlung
Bettfedern im Inlet (Bettdecken)	Alttextiliencontainer
Bettwäsche	Alttextiliencontainer
Bierdosen	● Metallverpackungen
Bierkapseln (Kronenkorken)	● Metallverpackungen
Bildschirme (PC & TV)	Elektro-Altgeräte ➔
Binden	● Restmüll

Abfall ABC

B

Bitumen	Problemstoffsammlung	↪
Blechdosen restentleert (z.B. Farb- od. Konservendosen)	● Metallverpackungen	
Bleche	Alteisensammlung	
Blechgeschirr	Alteisensammlung	
Blechprofile	Alteisensammlung	
Blechspielzeug	Alteisensammlung	
Blei- und Buntstifte	● Restmüll	
Bleichmittel	Problemstoffsammlung	
Bleikristallglas	● Restmüll	
Bleireste	Problemstoffsammlung	
Blisterverpackungen (Kontursichtverpackung)	● Leichtverpackungen	
Blumen	● Kompostierung/Biotonne	
Blumenkiste (Balkonblumen)	● Restmüll	
Blumentöpfe (Verpackung und für Umtopfen)	● Leichtverpackungen	
Blumentöpfe (Pflanze verbleibt, Nichtverpackung)	● Restmüll	
Blumentöpfe aus Ton	Sperrmüllsammlung	
Bodenbeläge aus Kunststoff, PVC oder Linoleum	Sperrmüllsammlung	
Bodenpflegemittel	Problemstoffsammlung	
Bodylotionverpackung (mit Restinhalt)	Problemstoffsammlung	
Bodylotionverpackung (restentleert)	● Leichtverpackungen	
Boiler	Elektro-Altgeräte	↪
Bremsflüssigkeit	Problemstoffsammlung	↪
Briefkuvert (auch mit Fenster)	● Altpapiercontainer	
Briefpapier	● Altpapiercontainer	
Brillen, Sonnenbrillen	● Restmüll	

Abfall ABC

B

Bücher	● Altpapiercontainer	
Bügeleisen	Elektro-Altgeräte	↪
Butter, Butterschmalz	Altspeiseölsammlung	
Butterbrotpapier	● Altpapiercontainer	
Butterverpackungen	● Leichtverpackungen	

Abfall ABC

C

Cassetten	● Restmüll	
Cellophanverpackungen	● Leichtverpackungen	
Chemikalien	Problemstoffsammlung	
Chlorabfall aus der Wasseraufbereitung (Schwimmbad)	Problemstoffsammlung	
Christbaumkugeln, -schmuck	● Restmüll	
Compact-Disc (CD, DVD)	● Restmüll	
Compact-Disc (CD, DVD) Hüllen	● Restmüll	
Computer (PC, Laptop)	Elektro-Altgeräte	↪
Cremes, Cremen (Hautcreme)	Problemstoffsammlung	
Cremetuben, -verpackungen (Kunststoff)	● Leichtverpackungen	

Abfall ABC

D

Dachpappe in geringen Mengen	Sperrmüllsammlung	
Dachpappe in größeren Mengen	Anfrage bei einem Entsorgungsunternehmen	
Damenhygieneartikel (z.B. Binden, Tampons)	● Restmüll	
Dämmmaterial (asbestfrei) in geringen Mengen	Sperrmüllsammlung	
Dämmmaterial (asbestfrei) in größeren Mengen	Anfrage bei einem Entsorgungsunternehmen	
Dämmmaterial (asbesthaltig) in geringen Mengen	Problemstoffsammlung	

↪ Rückgabe an den Handel möglich

Abfall ABC

D

Dämmmaterial (asbesthältig) in größeren Mengen	Anfrage bei einem Entsorgungsunternehmen
Decken	● Restmüll
Desinfektionsmittel	Problemstoffsammlung
Dias	● Restmüll
Dispersionsfarben	Problemstoffsammlung
Dosen (Metall)	● Metallverpackungen
Dosen Verbundmaterial (z.B. Metall mit Karton oder Kunststoff)	● Metallverpackungen
Draht	Alteisensammlung*
Drahtglas	Flachglassammlung
Drucker	Elektro-Altgeräte ➔
Druckerpatronen	● Restmüll ➔
Druckgaspackungen (mit Restinhalt)	Problemstoffsammlung
Druckgaspackungen (restentleert)	● Metallverpackungen
Düngemittel	Problemstoffsammlung
Düngemittelsäcke (restentleert)	● Leichtverpackungen
Durchschreibpapier	● Restmüll
Duschbadverpackungen (mit Restinhalt)	Problemstoffsammlung
Duschbadverpackungen (restentleert)	● Leichtverpackungen
Duschvorhang	Sperrmüllsammlung

Abfall ABC

E

Edelstahlgeschirr	Alteisensammlung*
Eierschalen	● Kompostierung/Biotonne
Einkaufssäcke aus Kunststoff	● Leichtverpackungen
Einweggeschirr (Kunststoff)	● Leichtverpackungen

* In manchen Gemeinden ist das Einwerfen von Kleineisenteilen in die blaue Tonne erlaubt! Bitte erkundigen Sie sich in Ihrem Gemeindeamt!

Abfall ABC

E

Einwegspritzen (getrennt in durchstichfesten Behältern angeliefert)	Problemstoffsammlung
Eisen	Alteisensammlung
Elektrogeräte	Elektro-Altgeräte ➔
Elektromotor	Elektro-Altgeräte ➔
Elektronikschrott (z.B. Handy, Mixer, Radio,...)	Elektro-Altgeräte ➔
Energiesparlampen	Problemstoffsammlung ➔
Entkalker	Problemstoffsammlung
Epoxidharz (ausgehärtet)	● Restmüll
Epoxidharz (nicht ausgehärtet)	Problemstoffsammlung
Eternit in geringen Mengen	Problemstoffsammlung
Eternit in größeren Mengen	Anfrage bei einem Entsorgungsunternehmen

Abfall ABC

F

Fahrräder	Alteisensammlung
Fahrradreifen, -schlauch	● Restmüll
Farbbänder, Farbkassetten	● Restmüll
Farbdosen (mit Restinhalt)	Problemstoffsammlung
Farbdosen (pinselrein)	● Metallverpackungen
Farben und Lasuren	Problemstoffsammlung
Farbkübel aus Kunststoff (pinselrein)	● Leichtverpackungen
Farbreste	Problemstoffsammlung
Farbverdünner	Problemstoffsammlung
Faxpapier (Thermopapier)	● Restmüll
Federn (Vogelfedern)	● Restmüll
Felgen	Alteisensammlung

➔ Rückgabe an den Handel möglich

Abfall ABC

F

Fensterglas	Flachglassammlung
Fernseher (Fernsehgerät)	Elektro-Altgeräte ➔
Fette auf Mineralölbasis (Schmierfett)	Problemstoffsammlung
Feuchttücher jeder Art	● Restmüll
Feuerfestes Glas (z.B. Jenaerglas)	● Restmüll
Feuerlöscher	Problemstoffsammlung ➔
Feuerzeuge (mit Restinhalt)	Problemstoffsammlung
Feuerzeuge (restentleert)	● Restmüll
Fieberthermometer (elektrisch)	Elektro-Altgeräte
Fieberthermometer (quecksilberhaltig)	Problemstoffsammlung
Filme	● Restmüll
Filter für Kraftstoffe (Diesel, Benzin)	Problemstoffsammlung
Filzstifte	● Restmüll
Flachglas	Flachglassammlung
Flacons aus Glas	♻️ Altglascontainer
Flacons aus Keramik	● Leichtverpackungen
Fleckputzmittel	Problemstoffsammlung
Fleischabfälle in größeren Mengen	TKV Container
Fleischreste in kleinen Mengen	● Kompostierung/Biotonne
Fleischtassen aus Styropor	● Leichtverpackungen
Flexscheiben	● Restmüll
Fliesen	Bauschuttsammlung
Folien aus der Bauwirtschaft (Verpackung)	● Leichtverpackungen
Folien aus der Bauwirtschaft (z.B. Abdeckfolien, in geringen Mengen)	Sperrmüllsammlung
Folien aus der Landwirtschaft (Silofolien)	Fragen Sie bitte in Ihrem Gemeindeamt nach! ➔

Abfall ABC

F

Folien aus Haushalten (Verpackung)	● Leichtverpackungen
Fotoapparate, Kameras	Elektro-Altgeräte
Fotochemikalien (z.B. Fixierbad, Entwickler)	Problemstoffsammlung
Fotonegative	● Restmüll
Fotos	● Restmüll
Frischhaltefolien	● Leichtverpackungen
Frittieröle	Problemstoffsammlung
Frostschutzmittel	Problemstoffsammlung
Fruchtsaftpackerl	● Öko-Box (wenn vorhanden) sonst Leichtverpackung
Fugenmasse	● Restmüll

Abfall ABC

G

Gartenabfälle	● Kompostierung/Biotonne
Gartenzwerge	● Restmüll
Gasflaschen	Problemstoffsammlung
Gaskartuschen (mit Restinhalt)	Problemstoffsammlung
Gaskartuschen (restentleert)	● Metallverpackungen
Gefriertruhen	Elektro-Altgeräte ➔
Gemüseabfälle	● Kompostierung/Biotonne
Geschenkpapier	● Altpapiercontainer
Geschirr aus Glas	● Restmüll
Geschirr aus Kunststoff	● Restmüll
Geschirr aus Kunststoff (Einweggeschirr)	● Leichtverpackungen
Geschirr aus Metall/Blech	Alteisensammlung*
Geschirr aus Porzellan	● Restmüll

➔ Rückgabe an den Handel möglich

Abfall ABC

G

Getränkedosen	● Metallverpackungen
Getränkeflaschen aus Kunststoff	● Leichtverpackungen
Getränkekapseln (Kronenkorken)	● Metallverpackungen
Getränkepackerl	● Öko-Box (wenn vorhanden) sonst Leichtverpackung
Gifte	● Problemstoffsammlung
Gipskartonplatten	● Bauschuttsammlung
Gläser, Trinkgläser	● Restmüll
Glasflaschen (Einweg)	● Altglascontainer
Glasschalen/-teller	● Restmüll
Glühbirnen (keine Energiesparlampen)	● Restmüll
Grabkerzen	● Restmüll
Grabkerzenhüllen aus Glas oder Kunststoff	● Restmüll
Grablichter, batteriebetrieben	● Elektro-Altgeräte
Grasschnitt	● Kompostierung/Biotonne
Gummiabfälle	● Restmüll
Gurkengläser	● Altglascontainer

Abfall ABC

H

Haare	● Restmüll
Haarfärbemittel-Verpackung (mit Restinhalt)	● Problemstoffsammlung
Haarfärbemittel-Verpackung (restentleert)	● Leichtverpackungen
Haarshampoo	● Problemstoffsammlung
Hagelnetze	● Fragen Sie bitte in Ihrem Gemeindeamt nach! ➔
Halogenlampen	● Elektro-Altgeräte ➔
Handtaschen (brauchbar, unbeschädigt)	● Alttextiliencontainer ➔

Abfall ABC

H

Handtaschen (unbrauchbar, beschädigt)	● Restmüll
Handys (Mobiltelefone)	● Elektro-Altgeräte
Hartfaserplatten	● Altholzsammlung ➔
Haustierkot	● Restmüll
Hefte	● Altpapiercontainer
Heizöl (Heizölschlamm)	● Problemstoffsammlung
Heraklithplatten in geringen Mengen	● Sperrmüllsammlung
Heraklithplatten in größeren Mengen	● Anfrage bei einem Entsorgungsunternehmen
Holzasche	● Kompostierung/Biotonne
Holzfenster	● Altholzsammlung
Holzboxen, Holzballagen (Verpackung)	● Leichtverpackungen
Holzreste	● Restmüll
Holzschutzmittel	● Problemstoffsammlung
Holzwohle, Sägespäne, Sägemehl (nicht verunreinigt)	● Kompostierung/Biotonne
Holzwohle, Sägespäne, Sägemehl (ölverunreinigt)	● Problemstoffsammlung
Hundefutterdosen	● Metallverpackungen
Hüte	● Restmüll
Hydrauliköl	● Problemstoffsammlung ➔
Hygieneartikel (gebraucht)	● Restmüll

Abfall ABC

I

Illustrierte (ohne Kunststoffhülle)	● Altpapiercontainer
Insektizide	● Problemstoffsammlung
Isi-Kapseln	● Metallverpackungen
Isolierglas	● Flachglassammlung

➔ Rückgabe an den
Handel möglich

Abfall ABC

I

Isoliermaterialien (asbestfrei) in geringen Mengen	Sperrmüllsammlung
Isoliermaterialien (asbestfrei) in größeren Mengen	Anfrage bei einem Entsorgungsunternehmen
Isoliermaterialien (asbesthältig) in geringen Mengen	Problemstoffsammlung
Isoliermaterialien (asbesthältig) in größeren Mengen	Anfrage bei einem Entsorgungsunternehmen

Abfall ABC

J

Jalousien aus Holz	Altholzsammlung
Jalousien aus Kunststoff	Sperrmüllsammlung
Jalousien aus Metall	Alteisensammlung
Jausenbox aus Kunststoff	● Restmüll
Jenaerglas (feuerfestes Glas)	● Restmüll
Joghurtbecher	● Leichtverpackungen
Joghurtbecherdeckel aus Kunststoff	● Leichtverpackungen
Joghurtbecherdeckel aus Metall	● Metallverpackungen
Jutesäcke	● Leichtverpackungen

Abfall ABC

K

Kabel	Alteisensammlung*
Kaffeefilter mit Sud	● Kompostierung/Biotonne
Kaffeekapseln - Nespresso	● Restmüll** ↪
Kaffeekapseln - andere Hersteller	● Restmüll
Kaffeepads	● Kompostierung/Biotonne
Kaffeepads mit Alu-Ummantelung	● Restmüll
Kaffeeverpackungen (Vakuumverpackung)	● Leichtverpackungen
Kakaodosen	● Leichtverpackungen

* In manchen Gemeinden ist das Einwerfen von Kleinteilen in die blaue Tonne erlaubt! Bitte erkundigen Sie sich in Ihrem Gemeindeamt!

** Einige Gemeinden führen eine separate NESPRESSO-Kapsel Sammlung durch! Bitte erkundigen Sie sich in Ihrem Gemeindeamt!

Abfall ABC

K

Kameras, Fotoapparate	Elektro-Altgeräte
Karton	● Altpapiercontainer oder Kartonagensammlung
Kassetten	● Restmüll
Kataloge (ohne Kunststoffhülle)	● Altpapiercontainer
Katalysatoren	Problemstoffsammlung ↪
Katzenfutterdosen	● Metallverpackungen
Katzenfuttersackerl	● Leichtverpackungen
Katzenfutterschälchen aus Aluminium	● Metallverpackungen
Katzenstreu	● Restmüll
Kehricht	● Restmüll
Keramikverpackungen	● Leichtverpackungen
Kernöl (rein, ohne Essig)	Problemstoffsammlung
Kerzen, Kerzenreste	● Restmüll
Kerzenbecher aus Glas (leer)	● Restmüll
Kerzenbecher aus Kunststoff (leer)	● Restmüll
KFZ-Starterbatterien	Problemstoffsammlung ↪
Klarsichthüllen	● Restmüll
Klebebänder	● Restmüll
Klebstoff, Kleber	Problemstoffsammlung
Kleiderhaken aus Kunststoff oder Metall	● Restmüll*
Kleidungsstücke (nicht tragbar, verschmutzt)	● Restmüll
Kleidungsstücke (tragbar, rein)	Alttextiliencontainer
Kondensatoren	Problemstoffsammlung
Knetmasse (Plastilin)	● Restmüll
Knochen	● Restmüll

↪ Rückgabe an den Handel möglich

Abfall ABC

K

Knopfzellen	Problemstoffsammlung ➔
Kochlöffel	● Restmüll
Kochtöpfe	Alteisensammlung*
Kohle- und Durchschreibepapier	● Restmüll
Kohlenasche, Kohlenstaub, Koksasche	● Restmüll
Kondome	● Restmüll
Konservendosen	● Metallverpackungen
Kopfhörer	Elektro-Altgeräte
Korken	● Restmüll
Korken aus Glas	♻️ Altglascontainer
Korken aus Kunststoff	● Leichtverpackungen
Kosmetika (lösemittelfrei)	● Restmüll
Kosmetikverpackungen aus Glas	♻️ Altglascontainer
Kosmetikverpackungen aus Keramik	● Leichtverpackungen
Kraftpapier	● Altpapiercontainer
Kristallglas	● Restmüll
Küchenabfälle	● Kompostierung/Biotonne
Kugelschreiber	● Restmüll
Kühlerfrostschutzmittel	Problemstoffsammlung
Kühlgeräte, Kühlschränke	Elektro-Altgeräte
Kunststoffeimer (Verpackung)	● Leichtverpackungen
Kunststoffeimer (keine Verpackung)	● Restmüll
Kunststoffeinwegbecher	● Leichtverpackungen
Kunststoffeinweggeschirr	● Leichtverpackungen
Kunststofffenster in geringen Mengen	Sperrmüllsammlung

Abfall ABC

K

Kunststofffenster in größeren Mengen	Anfrage bei einem Entsorgungsunternehmen
Kunststoffflaschen	● Leichtverpackungen
Kunststoffspielzeug	● Restmüll
Kunststoffverpackungen	● Leichtverpackungen
Kunststoffverschlüsse	● Leichtverpackungen ➔
Kupferrohre	Alteisensammlung
Kuverts (auch mit Fenster)	● Altpapiercontainer

Abfall ABC

L

Lackdosen (pinselrein)	● Metallverpackungen
Lacke, Lackreste	Problemstoffsammlung
Lampen mit Glühfaden (z.B. Glühbirne, Biluxbirne)	● Restmüll
Lampen ohne Glühfaden (z.B. Energiesparlampe, Halogendampflampe, Leuchtstoffröhre)	Elektro-Altgeräte ➔
Lampenschirmglas	Flachglassammlung
Laptops	Elektro-Altgeräte ➔
Lattenroste aus Holz	Altholzsammlung
Lattenroste aus Metall	Alteisensammlung
Laub	● Kompostierung/Biotonne
Laugen	Problemstoffsammlung
LCD - Anzeigen	Elektro-Altgeräte ➔
Lebensmittelreste	● Kompostierung/Biotonne
Lederabfälle	● Restmüll
Leiterplatten	Elektro-Altgeräte ➔
Leuchtstifte	● Restmüll
Leuchtstoffröhren	Elektro-Altgeräte ➔

➔ Rückgabe an den Handel möglich

Abfall ABC

L

Linoleum	Sperrmüllsammlung
Lithium-Polymer-Akkus (z.B. von Modellflugzeugen)	Problemstoffsammlung ➔
Lösungsmittel	Problemstoffsammlung
Lötzinn	Alteisensammlung*

Abfall ABC

M

Margarinebecher	● Leichtverpackungen
Marmeladengläser	🟢 Altglascontainer
Matratzen	Sperrmüllsammlung
Mäuse-, Rattenfallen	● Restmüll
Medikamente (Arzneimittel)	Problemstoffsammlung
Medikamentenfläschchen aus Glas (leer)	🟢 Altglascontainer
Medikamentenverpackungen (Kunst-/Verbundstoff) leer	● Leichtverpackungen
Menüschalen aus Aluminium	● Metallverpackungen
Menüschalen aus Kunststoff	● Leichtverpackungen
Metallfenster/Aluminiumfenster	Alteisensammlung
Medizinische Abfälle	Problemstoffsammlung
Messer	Alteisensammlung
Milchpackerl	● Öko-Box (wenn vorhanden) sonst Leichtverpackung
Mineralöl	Problemstoffsammlung ➔
Mineralwolle in geringen Mengen	Sperrmüllsammlung
Mineralwolle in größeren Mengen	Anfrage bei einem Entsorgungsunternehmen
Mixer	Elektro-Altgeräte ➔
Möbel/Polstermöbel (überwiegend aus Holz)	Altholzsammlung
Möbel/Polstermöbel (überwiegend aus Kunststoff)	Sperrmüllsammlung

* In manchen Gemeinden ist das Einwerfen von Kleinteilen in die blaue Tonne erlaubt! Bitte erkundigen Sie sich in Ihrem Gemeindeamt!

Abfall ABC

M

Möbel/Polstermöbel (überwiegend aus Metall)	Alteisensammlung
Mobiltelefone (Handys)	Elektro-Altgeräte ➔
Monitore (z.B. PC, Navigationssystem, Spielekonsole)	Elektro-Altgeräte ➔
Montageschaum (ausgehärtet)	● Restmüll
Montageschaumdosen	Problemstoffsammlung
Motoröl	Problemstoffsammlung ➔
Mottenschutzmittel	Problemstoffsammlung
Munition, Munitionsteile	Meldung an die Polizei ➔
Musikkassetten	● Restmüll

Abfall ABC

N

Nachtspeicheröfen	Elektro-Altgeräte ➔
Nägel	Alteisensammlung*
Nagellacke und Nagellackentferner	Problemstoffsammlung
Negative von Fotos	● Restmüll
Neonröhren	Elektro-Altgeräte ➔
Nespresso-Kapseln	● Restmüll** ➔
Netze (Obst und Gemüse)	● Leichtverpackungen
Nitroverdünnung	Problemstoffsammlung

Abfall ABC

O

Opaque - milchiges Glas (z.B. Mundwasser, Getränke)	● Restmüll
Obstabfälle	● Kompostierung/Biotonne
Obststeigen, -schälchen	● Leichtverpackungen
Öfen (asbestfrei)	Sperrmüllsammlung

➔ Rückgabe an den Handel möglich

* In manchen Gemeinden ist das Einwerfen von Kleinteilen in die blaue Tonne erlaubt! Bitte erkundigen Sie sich in Ihrem Gemeindeamt!

** Einige Gemeinden führen eine separate NESPRESSO-Kapsel Sammlung durch! Bitte erkundigen Sie sich in Ihrem Gemeindeamt!

Abfall ABC

O

Öldosen (Mineralöl, tropffrei entleert)	Problemstoffsammlung
Öldosen (Speiseöl) aus Kunststoff (tropffrei entleert)	● Leichtverpackungen
Öldosen (Speiseöl) aus Metall (tropffrei entleert)	● Metallverpackungen
Öle (Mineralöle und Speiseöle separat)	Problemstoffsammlung ↵
Ölfiler	Problemstoffsammlung ↵
Ölradiatoren	Sperrmüllsammlung ↵
Orangenschalen	● Kompostierung/Biotonne
Ordner aus Karton (ohne Metallteile)	● Altpapiercontainer
Ordner aus Kunststoff (ohne Metallteile)	● Restmüll

Abfall ABC

P

Packpapier	● Altpapiercontainer
Paletten	Altholzsammlung
Pampers	● Restmüll
Papier (gewachst)	● Leichtverpackungen
Papier (stark verschmutzt)	● Restmüll
Papier (beschichtet, Verpackung)	● Leichtverpackungen
Papierhandtücher	● Restmüll
Papierservietten	● Restmüll
Papiertaschentücher	● Restmüll
Parfümflacons aus Glas	● Altglascontainer
Parfümflacons aus Keramik	● Leichtverpackungen
PET-Flaschen (Einweg)	● Leichtverpackungen
Petroleum	Problemstoffsammlung
Pfannen und Töpfe aus Metall	Alteisensammlung

↵ Rückgabe an den Handel möglich

Abfall ABC

P

Pflanzenaufzuchtsschalen	● Leichtverpackungen
Pflanzenschutzmittel	Problemstoffsammlung
Pillen	Problemstoffsammlung
Pillerverpackungen aus Kunst- oder Verbundstoff (leer)	● Leichtverpackungen
Plakatschreiber (lösemittelhältig)	Problemstoffsammlung
Plastikkübel (als Verpackung gekauft, rein)	● Leichtverpackungen
Plastikkübel (keine Verpackung)	● Restmüll
Plastiksackerl	● Leichtverpackungen
Plastikspielzeug	● Restmüll
Plastikverpackungen und -flaschen (leer)	● Leichtverpackungen
Plastilin (Knetmasse)	● Restmüll
Plexiglas	Sperrmüllsammlung
Porzellerverpackungen	● Leichtverpackungen
Porzellan	● Restmüll
Präservative	● Restmüll
Pressspanplatten	Altholzsammlung
PU-Schaum (ausgehärtet)	● Restmüll
PU-Schaumdosen	Problemstoffsammlung
Putzlappen	● Restmüll
Putzmittelreste	Problemstoffsammlung
PVC-Abfälle (z.B. Bodenbeläge)	Sperrmüllsammlung

Abfall ABC

Q

Quecksilber	Problemstoffsammlung
Quecksilberthermometer	Problemstoffsammlung

Abfall ABC

R

Radio	Elektro-Altgeräte	↪
Rasenschnitt	● Kompostierung/Biotonne	
Rattengift	Problemstoffsammlung	
Regenschirme	● Restmüll	
Reifen	Sperrmüllsammlung	↪
Reinigungsmittel	Problemstoffsammlung	
Rexglas mit Glasdeckel	● Restmüll	
Rollläden/Rollo aus Holz	Altholzsammlung	
Rollläden/Rollo aus Kunststoff	Sperrmüllsammlung	
Rollläden/Rollo aus Metall	Alteisensammlung	
Röntgenbilder	● Restmüll	
Rostschutzmittel	Problemstoffsammlung	
Russ (Ruß)	● Restmüll	

Abfall ABC

S

Saftpackerl	● Öko-Box (wenn vorhanden) sonst Leichtverpackung	
Salben	Problemstoffsammlung	
Säuren	Problemstoffsammlung	
Schachteln	● Altpapiercontainer	
Schädlingsbekämpfungsmittel	Problemstoffsammlung	
Schaumstoffverpackungen	● Leichtverpackungen	
Scheiben aus Glas	Flachglassammlung	
Scheiben aus Kunststoff (Plexiglas)	Sperrmüllsammlung	
Schi (Ski)	Sperrmüllsammlung	
Schischuhe	● Restmüll	

Abfall ABC

S

Schlüssel	Alteisensammlung*	
Schmieröl (Mineralöl)	Problemstoffsammlung	↪
Schnecken gift	Problemstoffsammlung	
Schnittblumen	● Kompostierung/Biotonne	
Schrauben	Alteisensammlung*	
Schraubverschlüsse aus Kunststoff	● Leichtverpackungen	
Schraubverschlüsse aus Metall	● Metallverpackungen	
Schreibmaschinen (elektrisch bzw. mechanisch)	Elektro-Altgeräte bzw. Alteisensammlung	
Schreibmaschinenkassetten	● Restmüll	
Schrott	Alteisensammlung	
Schrumpffolien	● Leichtverpackungen	
Schuhcremedosen (leer)	● Metallverpackungen	
Schuhcremedosen (mit Restinhalt)	● Restmüll	
Schuhe/Stiefel nicht tragbar	● Restmüll	
Schuhe/Stiefel tragbar, paarweise zusammengebunden	Alttextiliencontainer	
Senftuben aus Kunststoff	● Leichtverpackungen	
Senftuben aus Metall	● Metallverpackungen	
Servietten	● Restmüll	
Shampoo	Problemstoffsammlung	
Siilikonkartuschen (mit Restinhalt)	Problemstoffsammlung	
Siilikonkartuschen (restentleert)	● Leichtverpackungen	
Silofolien, Agrarfolien	Fragen Sie bitte in Ihrem Gemeindeamt nach!	↪
Siloplanen	Fragen Sie bitte in Ihrem Gemeindeamt nach!	↪
Snowboards	Sperrmüllsammlung	
Sodapatronen (leer)	● Metallverpackungen	

↪ Rückgabe an den
Handel möglich

* In manchen Gemeinden ist das Einwerfen von Kleinteilen in die
blaue Tonne erlaubt! Bitte erkundigen Sie sich in Ihrem Gemeindeamt!

Abfall ABC

S

Sonnenschirme	Sperrmüllsammlung
Spanplatten	Altholzsammlung
Sparlampen	Elektro-Altgeräte ↻
Speisefette und -öle (Frittierfette)	Altspeiseölsammlung
Speisereste	● Kompostierung/Biotonne
Spiegelglas	● Restmüll
Spraydosen (mit Restinhalt)	Problemstoffsammlung
Spraydosen (restentleert)	● Metallverpackungen
Spritzen (getrennt in durchstichfesten Behältern geliefert)	Problemstoffsammlung
Spritzmittel	Problemstoffsammlung
Spülmittelflaschen (leer)	● Leichtverpackungen
Spülmittelflaschen (mit Restinhalt)	Problemstoffsammlung
Staniolpapier	● Metallverpackungen
Staubsaugerbeutel	● Restmüll
Steppdecken	Alttextiliencontainer
Stoff-, Jutesäcke (Verpackung)	● Leichtverpackungen
Stoffreste (z.B. Vorhang)	● Restmüll
Strauchschnitt	● Kompostierung/Biotonne
Streu (z.B. von Kleintierkäfigen)	● Restmüll
Strohhalme (Trinkhalme)	● Restmüll
Strumpfhosen	● Restmüll
Styropor (Baustyropor EPS, XPS) in kleineren Mengen	● Restmüll
Styropor (Baustyropor EPS, XPS) in größeren Mengen	Anfrage bei einem Entsorgungsunternehmen
Styroporverpackungen	● Leichtverpackungen
Suppensackerl	● Leichtverpackungen

Abfall ABC

T

Tabletten	Problemstoffsammlung
Tablettenverpackungen, Kunst- oder Verbundstoff (leer)	● Leichtverpackungen
Tampons	● Restmüll
Tapeten (Reste)	● Restmüll
Tapeten (Rollen)	Sperrmüllsammlung
Taschentücher	● Restmüll
Tastaturen	Elektro-Altgeräte
Teebeutel	● Kompostierung/Biotonne
Telwolle in geringen Mengen	Sperrmüllsammlung
Telwolle in größeren Mengen	Anfrage bei einem Entsorgungsunternehmen
Teppichbodenbeläge	Sperrmüllsammlung
Tetrapacks	● Öko-Box (wenn vorhanden) sonst Leichtverpackung
Textilien tragbar und sauber	Alttextiliencontainer
Textilienreste	● Restmüll
Thermometer (elektrisch)	Sperrmüllsammlung ↻
Thermometer (quecksilberhaltig)	Problemstoffsammlung
Thermopapier	● Restmüll
Tiefkühlverpackungen	● Leichtverpackungen
Tiefkühlverpackungen (als Papier gekennzeichnet)	● Altpapiercontainer
Tierborsten/Tierhaare	● Restmüll
Tierfutterdosen	● Metallverpackungen
Tierfuttersackerl	● Leichtverpackungen
Tierfutterschälchen aus Aluminium	● Metallverpackungen
Tierkadaver bis 40 kg	TKV Container
Tonbandkassetten	● Restmüll

↻ Rückgabe an den Handel möglich

Abfall ABC

T

Tonerkassetten (mit Restinhalt)	Problemstoffsammlung
Tonerkassetten, -cartridges, -kartuschen (restentleert)	● Leichtverpackungen ↵
Töpfe und Pfannen aus Metall	Alteisensammlung*
Topfpflanzen (ohne Topf)	● Kompostierung/Biotonne
Trinkgläser	Flachglassammlung
Tuben aus Kunststoff	● Leichtverpackungen
Tuben aus Metall	● Metallverpackungen

Abfall ABC

U

Unkrautvernichtungsmittel	Problemstoffsammlung
USB-Stick	● Restmüll

Abfall ABC

V

Verbundglas	Flachglassammlung
Verdorbene Lebensmittel (ohne Verpackung)	● Kompostierung/Biotonne
Verpackungsfolien	● Leichtverpackungen
Videokassetten	● Restmüll
Verschlüsse aus Kunststoff	● Leichtverpackungen
Verschlüsse aus Metall	● Metallverpackungen

Abfall ABC

W

Wachs	● Restmüll
Waschbecken aus Keramik	Bauschuttsammlung
Waschbenzin	Problemstoffsammlung
Wäschekorb	Sperrmüllsammlung

Abfall ABC

W

Waschmaschinen	Elektro-Altgeräte ↵
Waschmittel	Problemstoffsammlung
WC-Reiniger	Problemstoffsammlung
WC-Schale aus Keramik	Bauschuttsammlung
Weichspüler	Problemstoffsammlung
Weißblechdosen	● Metallverpackungen
Werbeprospekte (ohne Kunststoffhülle)	● Altpapiercontainer
Windeln	● Restmüll
Wolle/Wollreste	● Restmüll
Wundbenzin	Problemstoffsammlung

Abfall ABC

Z

Zahnbürsten	● Restmüll
Zahnbürsten (elektrisch)	Elektro-Altgeräte ↵
Zahnpastatuben aus Kunststoff	● Leichtverpackungen
Zahnpastatuben aus Metall	● Metallverpackungen
Zeitungspapier	● Altpapiercontainer
Zellophanverpackungen	● Leichtverpackungen
Zementsäcke (mit Restinhalt)	Bauschuttsammlung
Zementsäcke (restentleert) aus Papier	● Altpapiercontainer
Ziegel- oder Betonreste	Bauschuttsammlung
Zigaretenschachteln (ohne Kunststoff- und Metallfolie)	● Altpapiercontainer
Zinngeschirr	Alteisensammlung*
Zitronenschalen	● Kompostierung/Biotonne

Is' eh logisch wo was rein darf... sind Sie sicher?

Das Plastiksackerl im Biomüll

Aus Bioabfall wird wertvoller Kompost, mit Plastiksackerl darin funktioniert das leider nicht. Das kann sogar soweit führen, dass der Bioabfall teurer, nämlich als Restmüll entsorgt werden muss! Verwenden Sie doch stattdessen 100%ig biologisch abbaubare Bioabfallsackerl - die gibt's im Handel oder beim Abfallwirtschaftsverband.



Die Taschentücher im Altpapier

Papiertaschentücher sind zwar aus Papier, sind sie jedoch gebraucht, gehören sie nicht zum Altpapier! Ebenso wie andres stark verschmutztes Papier (z.B. Papierhandtücher, Küchenrolle) stören sie beim Papierrecycling. Die Restmülltonne ist der richtige Ort für verschmutztes Papier!



Die missverstandene „Plastiktonne“

Die „Plastiktonne“ hat sich als Begriff längst eingebürgert. Dabei kommen in die gelbe Tonne bzw. den gelben Sack nur Leichtverpackungen. Das sind leere Verpackungsmaterialien (Flaschen, Becher, Netze, Sackerl, Schalen) aus Kunststoff oder Holz. Kunststoffabfälle wie Spielzeug oder Haushaltsgeräte gehen einen eigenen Verwertungsweg und haben in der „Plastiktonne“ nichts verloren!



Glas ist nicht gleich Glas - und Verschlüsse erst recht nicht

Auch in die Glascontainer gehört nur leeres Verpackungsmaterial, und zwar aus Glas. Schraubverschlüsse, Deckel, Korken usw. gehören da nicht dazu! Trinkgläser, Glühbirnen, Spiegel und Fensterscheiben sind zwar auch aus Glas, können aber nicht zu neuen Glasverpackungen recycelt werden. Darum gehören sie in den Restmüll bzw. zur Flachglassammlung!

